

# Textile Screens VERTIKALE SYSTEME

**BREMETALL**<sup>?</sup>



## SONNENLICHT IN BALANCE

### BELIEBIG KOMBINIERBARE KLASSIKER

Entsprechend einem Baukastensystem kann bei den sogenannten Außenrollos das perfekt abgestimmte Produkt zusammengestellt werden: verschiedene Kastenformen, mehrere Möglichkeiten der seitlichen Führung und zahlreiche Screens mit den unterschiedlichsten Eigenschaften stehen zur Auswahl.

# Vertikale Systeme



## ◀ KOMPAKT UND STABIL - PASSEND ZU JEDER BAUFORM

Die Kassetten der textilen Screens schützen das Tuch und die Mechanik der Sonnenschutzanlage vor Verschmutzungen.

Da in den oft kleinen Fensterlaibungen häufig jeder Millimeter zählt, müssen die Systeme besonders kompakt und trotzdem stabil gebaut werden. Textile Screens von Breometall sind optimal an die engen Einbauverhältnisse bei Fenstern angepasst.

Einfache Montage und die vielfältigen Kombinationsmöglichkeiten spiegeln die jahrelange Erfahrung in der Entwicklung von Sonnenschutz wider.

Von links nach rechts:

**AR 110** Halbrunde Kassette mit nur 110 mm Höhe.

Besonders schmale seitliche Führung, für Vorsatz- und Laibungsmontage geeignet.

**AR 112** Eckige Kassette mit 111 mm Höhe.

Für Vorsatz- und Laibungsmontage geeignet.

**AR 125** Runde Kassette mit 125 mm Höhe.

Wird üblicherweise distanziert vor der Fassade montiert.

## SEITLICHE FÜHRUNGEN

Jedes der oben angeführten Kassettensysteme kann mit seitlicher Seilführung, Führung an Edelstahlstangen oder mit Schienenführung ausgeführt werden.

Auch anspruchsvolle Architekten und designbewusste Kunden finden bei dieser Auswahl den passenden Rahmen für die Fensterbeschattung.



## ▲ Sonderausführung **SENKRECHTMARKISE**

Die sogenannte Senkrechtmarkise reduziert den textilen Screen auf das Notwendigste: Tuchwelle mit Tuch, Fallstange und eine optionale seitliche Führung an dünnen Stahlseilen. Dieser Anlagentyp wird speziell bei Schachtmontagen und in Innenräumen gerne genutzt.

Der von Breometall entwickelte neue Lagerwinkel „Easyclip“ erlaubt eine besonders schnelle und komfortable Montage der Senkrechtmarkise, mit millimetergenauer Justiermöglichkeit für die Tuchwelle.



## ▲ **REIHENSYSTEME**

Zur Beschattung großer Flächen können auch mehrere Anlagen kombiniert werden. Spezielle Doppelausführungen der Schienenprofile erlauben die Reduktion der notwendigen Zwischenräume auf ein absolutes Minimum.

## ▶ **Dauerhaft schöne Farben**

Farben setzen persönliche Akzente und machen unsere Häuser einzigartig.

Bei außenliegenden Sonnenschutzprodukten werden besonders hohe Anforderungen an die Witterungs- und Wetterbeständigkeit der Werkstoffe und Materialien gestellt. Daher sind die Aluminiumteile der Breometall-Produkte mit einer erstklassigen, kratz- und schlagfesten Pulverlackbeschichtung versehen bzw. in Eloxal-Verarbeitung erhältlich.

## ▲ **WINDSICHERUNG**

Für speziell große vertikale Screens bzw. Anlagen in exponierten Lagen empfiehlt sich bei höheren Anlagen eine mitlaufende Windsicherung, um ein Ausbauchen des Behanges zu vermeiden.

Dabei bietet die doppelte Windsicherung von Breometall, bei der der Behang zwischen zwei Profilen geführt wird, eine besonders hohe Sicherheit.



# Wohnlichkeit durch Textilien

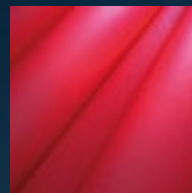
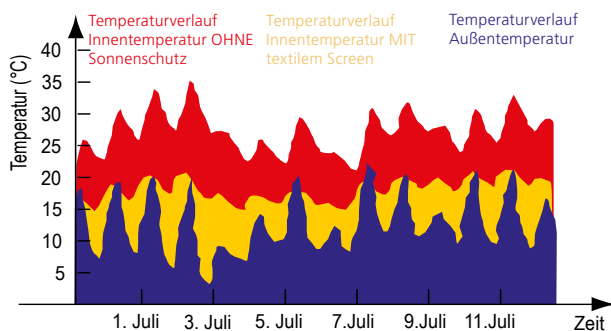
Die in textilen Screens eingesetzten Materialien wurden speziell für die Verwendung vor Glasflächen entwickelt. Dementsprechend optimieren sie die Eigenschaften der Glasfläche, vor der sie eingesetzt werden, und erlauben daher bei effizientem Einsatz **Energieeinsparungen** im Bereich der **Beleuchtung, Kühlung** und **Heizung**. Zudem sind textile Screens wenig wartungsintensiv und **sparen so wertvolle Wartungszeit und -kosten**.

Eine Vielzahl an verschiedenen Gewebearten und Farben erlaubt die optimale Anpassung des Sonnenschutzes an die jeweilige Benutzersituation. Die textilen Gewebe und bunten Farben strahlen wohnliche Atmosphäre aus und beeinflussen auch die Farbgebung im Rauminnen.



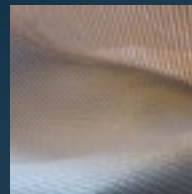
## ▼ KÜHLUNG - Vermeidung sommerlicher Überwärmung

Die wohl herausragendste Eigenschaft außen angebrachter textiler Screens: effektiv kann die Wärmestrahlung vor dem Fenster abgefangen und der Innenraum so ohne klimaschädliche Kühlanlagen auf einer angenehmen Temperatur gehalten werden. Die nebenstehende Grafik zeigt die unterschiedlichen Entwicklungen der Raumtemperatur mit oder ohne textilen Screen in einer konkreten Gebäudesimulation (Fallstudie der Firma Helioscreen).



### ◀ SOLTIS®

Äußerst flächenstabile Gewebe mit hervorragenden Wärmeschutzwerten. In drei verschiedenen dichten Ausführungen erhältlich.



### ◀ SOLSCREEN SERGE 600

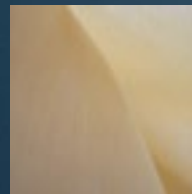
#### Einsatzempfehlung: ZIP-Anlagen

Kunststoffummantelte Glasfasergewebe mit auffallend schönem textilem Charakter. Die spezielle Gitterstruktur erlaubt einen Luftaustausch hinter dem Gewebe.



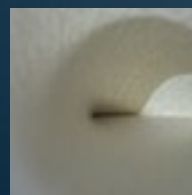
### ◀ ACRYL-MARKISENGEWEBE

Robuste Sonnenschutztücher mit höchster Licht- und Witterungsechtheit. Wasser- und schmutzabweisend sowie fungizid beschichtet.



### ◀ PEARL

PVC-freies, semitransparentes und geruchsneutrales Gewebe. Durch eine spezielle Pastenbeschichtung werden sehr gute Sonnenschutzwerte, vergleichbar zu Soltis®-Geweben, erzielt.



### ◀ TWILIGHT

Modernst ausgeführte Sicht- und Blendschutzgewebe, die je nach Type auch ein- oder beidseitig aluminisiert angeboten werden. Die aluminisierten Gewebe weisen hervorragende Wärmeschutzwerte auf.

# Komfortable Bedienung

## MOTORANTRIEB

Die komfortabelste Bedienung bietet ein Elektroantrieb. Aufgrund des rauen Einsatzgebietes dieser Motoren verwendet Bremetall hier ausschließlich Antriebe höchster Qualität.

## Funksteuerungen

Funksteuerungen bieten den großen Vorteil, dass nur eine Spannungsversorgung zum Motorantrieb der Anlage erforderlich ist. Eine Verkabelung zum Schalter in das Rauminnere ist jedoch nicht notwendig, da die Steuersignale per Funk übertragen werden. Zur Bedienung steht eine breite Palette von Funksendern zur Verfügung, die von der einfachen 1-Kanal-Steuerung bis hin zu Steuerungen für bis zu 40 Antrieben reicht. Verschiedene Design-Linien bieten den passenden Look für jeden Verwendungsort.



Beispiele für Funksender und Sensoren:  
Funk-Wandsender smooove  
Situio 1 io Metal green  
Soliris Sensor LED RTS - Sonnen- und Windfühler mit Kabelanschluss  
Sunis RTS - Sonnensensor für RTS Antriebe

## MANUELLE BEDIENUNG

In Montagebereichen ohne Stromanschluss oder für textile Screens, die nicht häufig bewegt werden, kann die Bedienung auch manuell erfolgen. Möglich sind der Einsatz eines Gurtzuges für einfache Vertikalsysteme, die Kurbeldurchführung ins Rauminnere mit Bedienung per Klappkurbel sowie ein direktes Kurbelgetriebe, das mittels einer Markisenkurbel direkt an der Anlage bedient wird.



### Gurtantrieb

mit schwenkbar montiertem Aufputzgurtwickler.

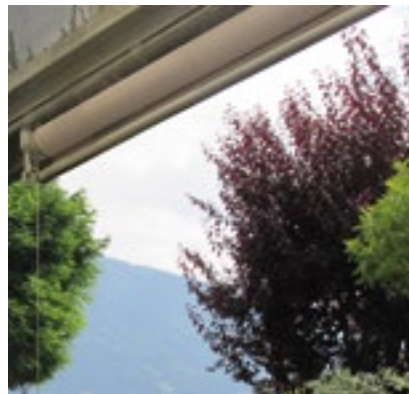
Max. Anlagenhöhe 2000 mm.

Nur für AR 110 und AR 112 geeignet.



### Kurbelantrieb mit Kurbeldurchführung nach innen.

Die Kraftübertragung erfolgt über einen Getriebevierkant, die klappbare Kurbel kann auf der Rauminnenseite mit einer Halteklemme fixiert werden. Hier ist, speziell bei distanzierten Montagen, unbedingt auf eine gute Abdichtung der Durchführungsöffnung zu achten.



### Kurbelantrieb mittels Markisenkurbel von außen

Bei Senkrechtmarkisen sehr beliebt.

[www.bremetall.at](http://www.bremetall.at)

Drucktechnisch bedingte Farbabweichungen möglich, Druckfehler oder technische Änderungen vorbehalten. Alle Produkte von Bremetall werden nach höchsten Qualitätsstandards produziert und sind nach geltenden EU-Normen CE-geprüft. Grafik: Renderwerk, Gestaltung: Bremetall Bilder: adobe.stock.com, Bremetall

Für weitere Details kontaktieren Sie bitte Ihren Bremetall-Fachhandelspartner: