

# Textile Screens mit **AUSSTELLFUNKTION**

**BREMETALL?**



## **SONNENLICHT IN BALANCE**

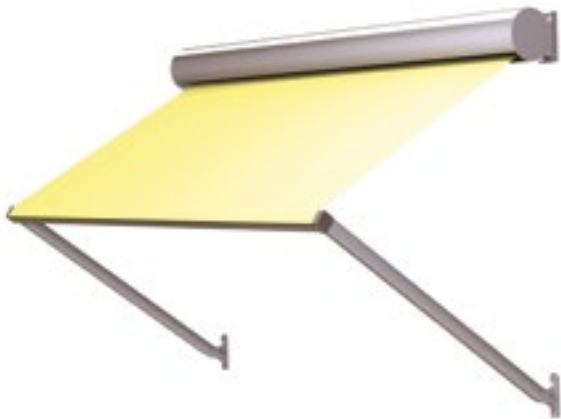
### **AUSSICHT UND SCHATTEN? KÖNNEN SIE HABEN!**

Schaufenster ohne Reflexion und trotzdem freier Kundeneinsicht? Kühle Verkaufsräume trotz großer Schaufensterflächen? Schutz vor Blendung und dennoch eine freie Aussicht? Markisoletten und Fallarmmarkisen vereinen die positiven Eigenschaften von klassischen Markisen mit high-tex Screens. Diese Anlagen verhindern einerseits den direkten Lichteinfall in die Innenräume, erlauben aber durch die stufenlos einstellbare Ausstellfunktion trotzdem einen Blick nach außen - oder drinnen.

# Fallarmmarkise Loggia

Im Gegensatz zu einem Balkon kragt eine Loggia nicht vor der normalen Fassade aus, sondern ist eine rundum in der Kubatur des Gebäudes eingeschlossene Freifläche.

Speziell für diese Bauvariante wurde die dekorative Fallarm- oder Loggiamarkise entwickelt, die die Vorzüge einer Gelenkarmmarkise mit einem textilen Screen vereint.



Dabei wird anfangs die Bespannung horizontal ausgestellt, bevor die Fallarme das Gewebe mit einem Winkel von bis zu 170° nach unten spannen.

Fallarmmarkisen verleihen ein südliches Flair und sind aufgrund der Möglichkeit der werbewirksamen Beschriftung, aber auch durch ihre besondere Form als Beschattung für Schaufenster äußerst beliebt.

## AUSFÜHRUNGEN

Die Fallarmmarkise kann mit Rundhülscassette oder, bei Schachtmontagen, auch mit Lagerwinkeln ausgeführt werden.

**Vorsicht:** bei sehr hohen Fenstern müssen die Ausstellarme entsprechend lang ausgeführt sein, um eine vollflächige Abdeckung zu erreichen. Diese können dann auch sehr weit in den Bereich vor dem Fenster auskragen.

Bei frequentierten Gehwegen bzw. tiefen Montagesituationen kann daher eine Markisolette mit einer maximalen Ausstelllänge von einem Meter die bessere Wahl sein.

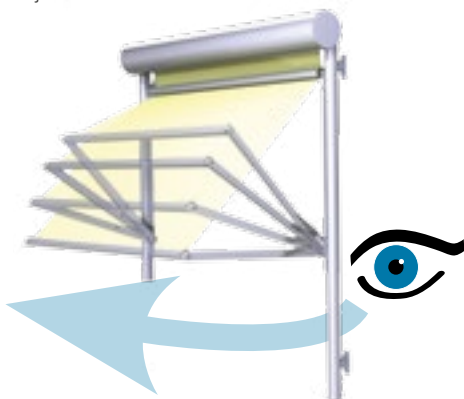
# Markisoletten

Speziell für hohe Fenster gut geeignet sind die dekorativen Markisoletten, die virtuos Fallarmmarkise und Vertikalscreen kombinieren und maximal einen Meter vor dem Fenster auskragen.

So entsteht eine einzigartige vollflächige Fensterbeschattung mit freiem Ausblick, was vor allem für Büro-Arbeitsplätze entscheidend ist. Denn während einerseits störende Reflexionen im Bildschirm und „helle“ Fensterflecken im Blickfeld vermieden werden sollen, hat der Blick nach draußen für den Arbeitenden selbst einen hohen psychologischen Stellenwert - der Tag wird nicht ausgeschlossen, man nimmt am Geschehen teil.

**Ausstellgarnituren mit Gasdruckfeder** weisen dabei auch eine hervorragende Windstabilität auf. Für weniger exponierte Lagen bzw. Systeme mit kürzeren Ausstellern sind die Markisoletten auch mit **Torsionsfeder** erhältlich.

Die Markisolette ist stufenlos einstellbar und lässt sich so in jeder gewünschten Position - mit freiem Ausblick trotz voller Beschattungswirkung - perfekt justieren.



## ▲ KOMBINATIONSFREUDIG

Die Markisoletten sind mit den gleichen Kassettenformen wie die Vertikalsysteme erhältlich (von links nach rechts: MK 110, MK 112, MK 125) und können somit z. B. bei Reihenanlagen auch problemlos mit diesen kombiniert werden.



# Wohnlichkeit durch Textilien

Die in textilen Screens eingesetzten Materialien wurden speziell für die Verwendung vor Glasflächen entwickelt. Dementsprechend optimieren sie die Eigenschaften der Glasfläche, vor der sie eingesetzt werden, und erlauben daher bei effizientem Einsatz **Energieeinsparungen** im Bereich der **Beleuchtung, Kühlung** und **Heizung**. Zudem sind textile Screens wenig wartungsintensiv und **sparen so wertvolle Wartungszeit und -kosten**.

Eine Vielzahl an verschiedenen Gewebeanarten und Farben erlaubt die optimale Anpassung des Sonnenschutzes an die jeweilige Benutzersituation. Die textilen Gewebe und bunten Farben strahlen wohliche Atmosphäre aus und beeinflussen auch die Farbgebung im Rauminneren.



## Tageslicht ohne Blendung

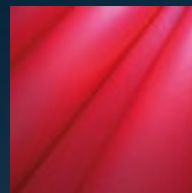
PC-Arbeit strengt die Augen sehr an. Erholung bietet da ein Blick durch die Screens ins Freie, der Verzicht auf Kunstlicht und eine möglichst kontrastarme, gleichmäßige Helligkeit im Raum.

## WOHLFÜHLFAKTOREN AM ARBEITSPLATZ

Textile Screens sind hervorragend zur Ausstattung von **Büro- und Geschäftsräumen** geeignet.

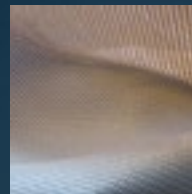
Sie bieten sowohl die in der Arbeitsstättenverordnung (2017 gültige Tiroler Arbeitsstätten Verordnung, Tirol, LGBl. Nr. 22/2005) genannte **gleichmäßige natürliche Beleuchtung** als auch die in §28(5) angeführte **Sichtverbindung ins Freie**. Auch können mit einem textilen Screen die in §31 geforderten Maßnahmen zur **Temperatursenkung** in der warmen Jahreszeit getroffen werden.

Ebenso erfüllt ein textiler Screen mit entsprechendem Gewebe die in der Bildschirmarbeitsplatzverordnung (Bgl. II Nr. 124/1998) § 6 geforderte Ausrüstung von Arbeitsplätzen mit Bildschirmen mit einem wirkungsvollen **Blendschutz**.



### ◀ SOLTIS®

Äußerst flächenstabile Gewebe mit hervorragenden Wärmeschutzwerten. In drei verschiedenen dichten Ausführungen erhältlich.



### ◀ SOLSCREEN SERGE 600

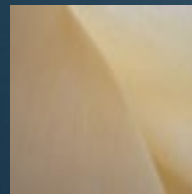
#### Einsatzempfehlung: ZIP-Anlagen

Kunststoffummantelte Glasfasergewebe mit auffallend schönem textilem Charakter. Die spezielle Gitterstruktur erlaubt einen Luftaustausch hinter dem Gewebe.



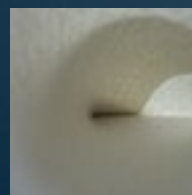
### ◀ ACRYL-MARKISENGEWEBE

Robuste Sonnenschutztücher mit höchster Licht- und Witterungsechtheit. Wasser- und schmutzabweisend sowie fungizid beschichtet.



### ◀ PEARL

PVC-freies, semitransparentes und geruchsneutrales Gewebe. Durch eine spezielle Pastenbeschichtung werden sehr gute Sonnenschutzwerte, vergleichbar zu Soltis®-Geweben, erzielt.



### ◀ TWILIGHT

Modernst ausgeführte Sicht- und Blendschutzgewebe, die je nach Type auch ein- oder beidseitig aluminisiert angeboten werden. Die aluminisierten Gewebe weisen hervorragende Wärmeschutzwerte auf.

# Schöne Farben

Farben setzen persönliche Akzente und machen unsere Häuser einzigartig.

Bei außenliegenden Sonnenschutzprodukten werden besonders hohe Anforderungen an die Witterungs- und Wetterbeständigkeit der Werkstoffe und Materialien gestellt. Daher sind die Aluminiumteile der Bremetall-Produkte mit einer erstklassigen, kratz- und schlagfesten Pulverlackbeschichtung versehen bzw. in Eloxal-Verarbeitung erhältlich.

Damit der textile Screen auch farblich zu Ihrer Fassade passt, können die Metalloberflächen in zahlreichen RAL-Farben oder auch den faszinierenden BRECOL-Farben beschichtet werden (teilweise gegen Aufpreis).



# Komfortable Bedienung

## MOTORANTRIEB

Die komfortabelste Bedienung bietet ein Elektroantrieb. Aufgrund des rauen Einsatzgebietes dieser Motoren verwendet Bremetall hier ausschließlich Antriebe höchster Qualität.

## Funksteuerungen

Funksteuerungen bieten den großen Vorteil, dass nur eine Spannungsversorgung zum Motorantrieb der Anlage erforderlich ist. Eine Verkabelung zum Schalter in das Rauminnere ist jedoch nicht notwendig, da die Steuersignale per Funk übertragen werden.

Zur Bedienung steht eine breite Palette von Funksendern zur Verfügung, die von der einfachen 1-Kanal-Steuerung bis hin zu Steuerungen für bis zu 40 Antrieben reicht. Verschiedene Design-Linien bieten den passenden Look für jeden Verwendungsort.



Beispiele für Funksender und Sensoren:  
Funk-Wandsender smooove  
Situto 1 io Metal green  
Soliris Sensor LED RTS - Sonnen- und Windfühler mit Kabelanschluss  
Sunis RTS - Sonnensensor für RTS Antriebe

## MANUELLE BEDIENUNG

In Montagebereichen ohne Stromanschluss oder für textile Screens, die nicht häufig bewegt werden, kann die Bedienung auch manuell erfolgen. Bei Markisoletten und Falldarmmarkisen ist aufgrund der erforderlichen Kräfteinwirkung neben dem Elektroantrieb ausschließlich ein Kurbelantrieb möglich.



## Kurbelantrieb mit Kurbeldurchführung nach innen.

Die Kraftübertragung erfolgt über einen Getriebevierkant, die klappbare Kurbel kann auf der Rauminnenseite mit einer Halteklemme fixiert werden. Hier ist, speziell bei distanzierten Montagen, unbedingt auf eine gute Abdichtung der Durchführungsöffnung zu achten.

[www.bremetall.at](http://www.bremetall.at)

Drucktechnisch bedingte Farbabweichungen möglich, Druckfehler oder technische Änderungen vorbehalten. Alle Produkte von Bremetall werden nach höchsten Qualitätsstandards produziert und sind nach geltenden EU-Normen CE-geprüft. Grafik: Renderwerk, Gestaltung: Bremetall Bilder: adobe.stock.com, Bremetall

Für weitere Details kontaktieren Sie bitte Ihren Bremetall-Fachhandelspartner: