

Korbmarkisen

BREMETALL[?]



SONNENLICHT IN BALANCE.

SONNENSCHUTZ IN SEINER INDIVIDUELLSTEN FORM

Eine Korbmarkise ist ideal für den Einbau bei Schaufenstern und Geschäftsauslagen geeignet. Korbmarkisen verleihen einen Hauch von Exklusivität und südlichem Flair, geben der Fassade einen besonderen Touch und der angenehme Sonnen- und Witterungsschutz der Markise lädt zum Verweilen vor dem Geschäft ein. Zudem werden störende Reflexionen im Schaufenster vermieden.

**PRODUZIERT
IN ÖSTERREICH**



► AUSFÜHRUNGEN

Bremetall-Korbmarkisen werden nach Maß aus hochwertigen Materialien gefertigt. Die Spriegel bestehen aus stranggepresstem, natur-eloxiertem Aluminium, und für die Scharniere und Eckverbindungen wird kugelpolierter Aluminiumguss verwendet. Standardmäßig werden die Korbmarkisen mit Eckbögen mit 7,5 cm oder 25 cm Radius ausgeführt.

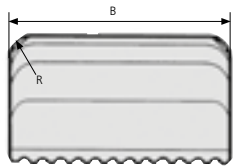
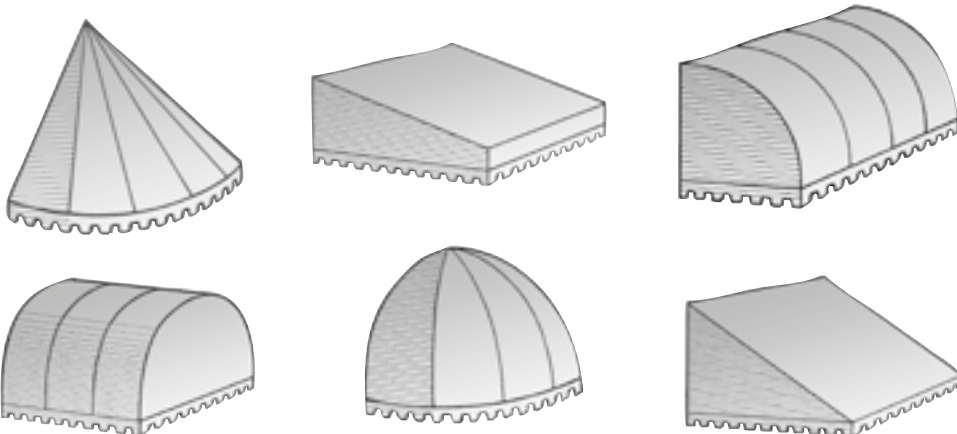
► STANDARDTYPEN

- Type Windsor
- Type Windsor asymmetrisch
- Type Versaille

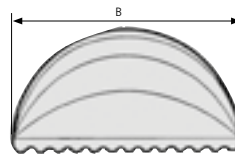
Der letzte Spriegel kann für den Einbau in Leibungsnischen auch 90° kantig ausgeführt werden.

► SONDERFORMEN

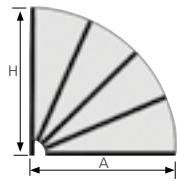
Sofern technisch möglich, fertigen wir auch exklusive Sonderformen nach Ihren individuellen Wünschen an.



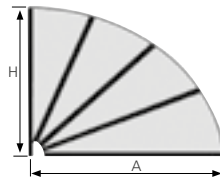
Standardausführung
Eckbögen mit 7,5 cm oder 25 cm Radius.



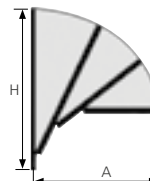
Sonderausführung
Rundbogen - gegen Aufpreis (nur Type Windsor)



WINDSOR
Ausladung „A“ und Konstruktionshöhe „H“ sind gleich.



WINDSOR ASYMMETRISCH
Ausladung „A“ und Höhe „H“ sind unterschiedlich (Differenz ca. 50%).
Bedienung nicht möglich.



VERSAILLES
Ausladung „A“ und Höhe „H“ verschieden (Ausführung nur mit Eckbögen möglich).



▲ BESPANNUNGEN

Da die Tücher bei Korbmarkisen fast andauernd Schmutz und Witterung ausgesetzt sind, ist die Qualität der Bespannung und die Reinigungsmöglichkeit hier besonders für die Lebensdauer der Anlage entscheidend.

Valmex-Sol (empfohlen)

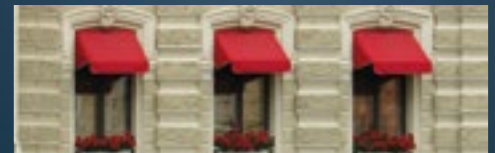
Vollsynthetisches Trägermaterial mit Beschichtung, gut beschriftbar und hervorragend für Korbmarkisen geeignet.

Polyplan

Beidseitig PVC-beschichtet, schwerbrennbar, guter Untergrund für Beschriftungen und Siebdruck.

Acryl

Markenacryl, gegen Öl, Schmutz und Wasser imprägniert, ideal für bedienbare Markisen.



▲ SPIEGELABDECKBAND

Auch das Spriegelabdeckband, das die einzelnen Markisenfelder optisch unterteilt, hat einen Einfluss auf den Farbeindruck der Markise.

Zur Auswahl stehen:

- perlweiß
- sandfarben (beige)
- gelb
- rot
- dunkelbraun
- hellgrau
- schwarz
- blau



▲ VOLANTFORMEN

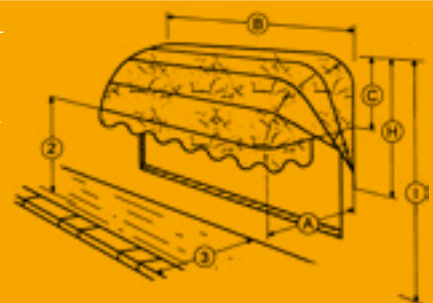
Der Volant wird - je nach verwendetem Gewebe - mit oder ohne Einfassband ausgeführt. Die links gezeigten Formen stehen zur Auswahl.

BESTELLMASSE FÜR KORBMARKISEN

Bei Auftragserteilung unbedingt angeben:
B - Breite
A - Ausfall
C - Korbhöhe
H - Bauhöhe

ACHTUNG: Bei der Bestimmung der Maße & Durchgangshöhe sind evtl. gesetzliche Bestimmungen (z. B. für Gehsteige) zu beachten. Weiters wird darauf hingewiesen, dass durch die spezielle Form der Korbmarkise nicht immer ein 100%-iger Sonnenschutz erreicht wird.

- 1 - Anbringungshöhe
- 2 - Durchgangshöhe
- 3 - Gehsteigbreite



KM



Für weitere Details kontaktieren Sie bitte Ihren Bremetall-Fachhandelspartner: