

Wintergartenmarkise PGM 2000

BREMETALL[®]



SONNENLICHT IN BALANCE.

QUALITÄT DURCH ERFAHRUNG

Obwohl die Sonne rund 150 Millionen Kilometer von der Erde entfernt ist, kann das einfallende Sonnenlicht einen Wintergarten in kürzester Zeit zur Hitzefalle werden lassen. Daher benötigen diese Erholungsplätze unbedingt eine Beschattung, die schnell und verlässlich zur Verfügung steht, dabei aber optisch nicht stört. Die PGM 2000 bietet zuverlässigen Sonnenschutz, und durch die optional erhältliche Eckumlenkung und die Möglichkeit der Kupplung erweist sich diese Anlage als besonders flexibel.

Wintergartenmarkise PGM 2000



► KOMPAKT UND ELEGANT

Die ovale Kastenform macht die Anlagenansicht kompakt und lässt die PGM 2000 trotz der robusten Bauweise elegant wirken. Stranggepresste Profile und die massiven Seitendeckel aus Aluminiumguss bieten eine hohe Stabilität auch für große Anlagen.



◀ KRAFTPAKETE

Zwei voneinander unabhängige Federpakete gewährleisten in jeder Position eine optimale Tuchspannung, die mit zunehmender Ausladung verstärkt wird. So ist die Spannung dort am größten, wo sie am meisten benötigt wird - bei voll ausgefahrener Markise.



▲ MEHR GRÖSSE

Einteilig ist die PGM 2000 bis zu einer Größe von 36m² erhältlich. Für alle, die noch mehr Schatten benötigen, bietet die PGM 2000 die Möglichkeit zur Ausführung als gekoppelte bzw. als Mehrfachanlage mit einer speziellen Doppelführungsschiene.

▲ FLEXIBILITÄT

Häufig wird zusätzlich zur horizontalen auch eine vertikale Beschattung benötigt. Die PGM 2000 löst dieses Problem mittels einer stabilen Eckumlenkung mit Tuchumlenkwelle. Der formschöne Umlenkbogen wird dabei individuell der Wintergartenform angepasst.

▲ GERÄUSCHARM UND INNOVATIV

Bürsteneinlagen sorgen in den formschönen Schienen aus Aluminium für Laufruhe, das innovative Gegenzugsystem mit Hochleistungsgurten für optimale Spannung.



◀ EDLE OBERFLÄCHEN

Durch Wetter- und Witterungseinflüsse werden bei Markisen besonders hohe Anforderungen an Werkstoffe und Materialien gestellt.

Pulverbeschichtete Aluminiumteile bieten hier die geforderten Qualitätseigenschaften und behalten über Jahre hinweg ihr makelloses Aussehen. Sonderfarben oder besondere Struktureffekte wie die "brecol"-Farben bieten dabei interessante Gestaltungsmöglichkeiten.

Farben und Texturen

Es werden unterschiedlichste Markisentuchqualitäten angeboten, die auf die jeweiligen Einsatzbereiche einer Markise abgestimmt sind, weshalb auch der Verwendungszweck (z. B. Sonnen-, Blend-, Sicht-, Regen- oder Hitzeschutz) bei der Stoffauswahl berücksichtigt werden soll. Nachfolgend sind einige Empfehlungen für Wintergartenbeschattungen angeführt (die Bilder zeigen jeweils ein Beispieldessin), auch andere Qualitäten sind verfügbar.

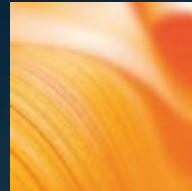


WOHNLICHKEIT DURCH TEXTILIEN

Das Gefühl, im Freien und doch "daheim" zu sein, macht den Wintergarten zu einem sehr behaglichen Wohnraum. Doch das gemütliche Plätzchen kann ohne ausreichende Beschattung schnell zur unbequemen Hitzefalle werden.

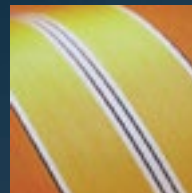
Schuld daran ist der sogenannte Treibhauseffekt: Die kurzwellige Sonnenstrahlung tritt durch das Fensterglas ein und wird beim Auftreffen auf Wände, Böden oder Möbel in eine langwellige Wärmestrahlung umgewandelt. Diese kann im Gegensatz zu der kurzwelligen Strahlung nicht mehr durch das Fensterglas austreten.

Außenliegender Sonnenschutz reflektiert bis zu 10mal mehr Sonnenenergie als eine innenliegende Beschattung und reduziert den Eintritt von Wärmestrahlung in das Rauminnere effektiv.



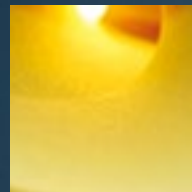
◀ ACRYL-MARKISENTÜCHER

Robuste Sonnenschutztücher mit höchster Licht- und Witterungssechtheit. Wasser- und schmutzabweisend sowie fungizid beschichtet. Sehr gute Wickeleigenschaften, wohlliche textile Optik, große Farbauswahl.



◀ ACRYL-QUALITÄT LUMERA

Bei der Tuchqualität wird in Schussrichtung ein Microfil-Garn eingesetzt, wodurch eine unvergleichliche Leuchtkraft und eine klare Struktur erkennbar werden. Zudem weist Lumera eine hohe Wasserdruckbeständigkeit auf.



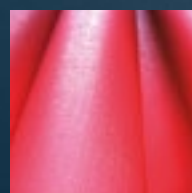
◀ ACRYL-GEWEBE REFLECT

Mit einer speziellen Beschichtung wird nicht nur ein exklusiv glitzernder optischer Effekt erreicht, die höhere Reflexion schlägt sich auch in besseren Sonnenschutzwerten nieder.



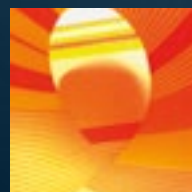
◀ ACRYL-QUALITÄT ALLWEATHER

Acrylgewebe mit besonders wasserabweisender Ausrüstung (jedoch verstärktes Auftreten von Wickelfalten aufgrund der dichten Imprägnierung).



◀ SOLTIS® 86, 88 UND 92

Mittels Precontraint®-Technik hergestellte, äußerst flächenstabile Gewebe mit hervorragenden Wärmeschutzwerten. Je nach Type unterschiedliche Transparenzgrade. Bei Gegenzugsanlagen bis max. 4,5 x 4,0 m empfohlen.



◀ POLYESTER-MARKISENTÜCHER Q370, TEMPOTEST, TT RESINATO

Polyestergewebe weisen ein ausgezeichnetes Rücksprungverhalten auf, d.h. bei der Bewegung der Markise entstehende Wickelfalten reduzieren sich in gespanntem Zustand bei Wärmeeinwirkung. Für eine hohe Farbechtheit empfehlen wir spinndüsengefärbte Gewebe.

Die Qualität Tempotest Resinato zeichnet sich zusätzlich durch eine sehr hohe Wasserdruckbeständigkeit aus.

Antriebsoptionen & Zubehör

Die PGM 2000 ist standardmäßig mit einem Motorantrieb ausgestattet.

Aufgrund des rauen Einsatzgebietes dieser Motoren verwendet Bremetall hier ausschließlich Antriebe höchster Qualität. Dadurch wird eine langjährige Funktionalität des Antriebes und damit der gesamten Sonnenschutzanlage sicher gestellt.



▲ VERTIKALE BESCHATTUNG

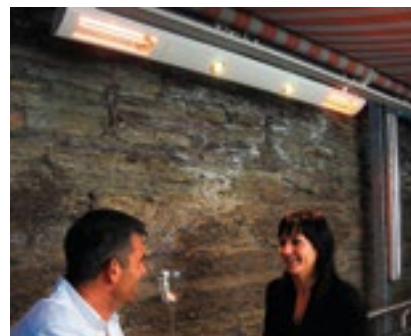
Häufig wird zur Dachflächenbeschattung auch noch eine vertikale Beschattung benötigt, um auch bei tiefstehender Sonne noch ausreichend Schutz zu bieten.

Für diese Aufgabe bieten sich besonders Fassadenmarkisen aus dem umfangreichen Bremetall-Sortiment an. Mit verschiedensten Möglichkeiten der Seitenführung und Kastenformen findet sich immer ein passendes Produkt.



▲ KOMFORT

Mit Automatikfunktionen wird die Steuerung des Sonnenschutzes optimal auf die Bedürfnisse der Nutzer abgestimmt. Faktoren wie Wind, Sonneneinstrahlung, Regen oder auch Temperatur werden intelligent miteinander in Verbindung gebracht und sorgen so für ein Wohlfühlklima zu jeder Jahreszeit - enormes Einsparungspotential für Heiz- und Kühlenergie inklusive. Auf Wunsch ist auch eine Bedienung über Smartphone oder Tablet möglich.



▲ WÄRME UND LICHT

Speziell in Kaltwintergärten ist die Nutzung in der Winterzeit sehr eingeschränkt. Abhilfe schaffen hier innovative Infrarot-Wärme-strahler.

Kombinierte Licht- Wärmeleisten bieten zusätzlich auch die Möglichkeit einer angenehmen Beleuchtung.



PGM 2000

Max. Größe	Antrieb	Oberfläche
6500x5000 mm bzw. 6000 x 6000 mm	Motorantrieb	» RAL 9016 weiß » RAL 9006 silber » brecol 10 anthrazit metallic FS » brecol 15 RAL 7016 matt TA FS optional: RAL Sonderfarbe
max. Stofffläche 36m ² (1tlg Anlage)		

www.bremetall.at

Drucktechnisch bedingte Farbabweichungen möglich, Druckfehler oder technische Änderungen vorbehalten. Alle Produkte von Bremetall werden nach höchsten Qualitätsstandards produziert und sind nach geltenden EU-Normen CE-geprüft. Grafik: Renderwerk, Gestaltung: Bremetall Bilder: adobe.stock.com, Bremetall

Für weitere Details kontaktieren Sie bitte Ihren Bremetall-Fachhandelspartner: