

# Aufglasmarkise PGM 2000

**BREMETALL**<sup>®</sup>



## **SONNENLICHT IN BALANCE.**

### **QUALITÄT DURCH ERFAHRUNG**

Obwohl die Sonne rund 150 Millionen Kilometer von der Erde entfernt ist, kann das einfallende Sonnenlicht einen Wintergarten in kürzester Zeit zur Hitzefalle werden lassen. Daher benötigen diese Erholungsplätze unbedingt eine Beschattung, die schnell und verlässlich zur Verfügung steht, dabei aber optisch nicht stört. Die PGM 2000 bietet zuverlässigen Sonnenschutz, und durch die optional erhältliche Eckumlenkung und die Möglichkeit der Kupplung erweist sich diese Anlage als besonders flexibel.

# Aufglasmarkise PGM 2000



## ► KOMPAKT UND ELEGANT

Die ovale Kassette erlaubt eine äußerst kompakte Bauweise.

Stranggepresste Profile und die massiven Seitendeckel aus Aluminiumguss bieten eine hohe Stabilität auch für große Anlagen.

Bürsteneinlagen sorgen in den formschönen Schienen aus Aluminium für Laufruhe.



## ◀ INNOVATION

Zwei voneinander unabhängige Federpakete gewährleisten in jeder Position eine optimale Tuchspannung, die mit zunehmender Ausladung verstärkt wird. So ist die Spannung dort am größten, wo sie am meisten benötigt wird - bei voll ausgefahrener Markise.



## ▲ AUCH FÜR GROSSE FLÄCHEN

Einteilig ist die PGM 2000 bis zu einer Größe von 36m<sup>2</sup> erhältlich. Für alle, die noch mehr Schatten benötigen, bietet die PGM 2000 die Möglichkeit zur Ausführung als gekoppelte bzw. als Mehrfachanlage.



## ▲ FLEXIBILITÄT

Häufig wird zusätzlich zur horizontalen auch eine vertikale Beschattung benötigt. Die PGM 2000 löst dieses Problem mittels einer stabilen Eckumlenkung mit Tuchumlenkwelle. Der formschöne Umlenkbogen wird dabei individuell der Wintergartenform angepasst.



## ▲ VERTIKALE ERGÄNZUNG

Alternativ zur Eckumlenkung können die vertikalen Flächen des Wintergartens auch perfekt mit textilen Screens beschattet werden. Dies ist speziell von Vorteil, wenn man Dach- und Seitenflächen auch voneinander unabhängig bedienen möchte.



## ◀ EDLE OBERFLÄCHEN

Durch Wetter- und Witterungseinflüsse werden bei Markisen besonders hohe Anforderungen an Werkstoffe und Materialien gestellt.

Pulverbeschichtete Aluminiumteile bieten hier die geforderten Qualitätseigenschaften und behalten über Jahre hinweg ihr makellostes Aussehen. Sonderfarben oder besondere Struktureffekte wie die "brecol"-Farben bieten dabei interessante Gestaltungsmöglichkeiten.

# Farben und Texturen

Es werden unterschiedlichste Markisentuchqualitäten angeboten, die auf die jeweiligen Einsatzbereiche einer Markise abgestimmt sind, weshalb auch der Verwendungszweck (z. B. Sonnen-, Blend-, Sicht-, Regen- oder Hitzeschutz) bei der Stoffauswahl berücksichtigt werden soll. Nachfolgend sind einige Empfehlungen für Wintergartenbeschattungen angeführt (die Bilder zeigen jeweils ein Beispieldessin), auch andere Qualitäten sind verfügbar.



## WOHNLICHKEIT DURCH TEXTILIEN

Das Gefühl, im Freien und doch "daheim" zu sein, macht den Wintergarten zu einem sehr behaglichen Wohnraum. Doch das gemütliche Plätzchen kann ohne ausreichende Beschattung schnell zur unbequemen Hitzefalle werden.

Schuld daran ist der sogenannte Treibhauseffekt: Die kurzwellige Sonnenstrahlung tritt durch das Fensterglas ein und wird beim Auftreffen auf Wände, Böden oder Möbel in eine langwellige Wärmestrahlung umgewandelt. Diese kann im Gegensatz zu der kurzwelligen Strahlung nicht mehr durch das Fensterglas austreten.

Außenliegender Sonnenschutz reflektiert bis zu 10mal mehr Sonnenenergie als eine innenliegende Beschattung und reduziert den Eintritt von Wärmestrahlung in das Rauminnere effektiv.



### ◀ ACRYL-MARKISENTÜCHER

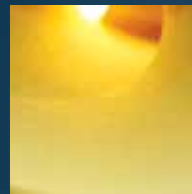
Robuste Sonnenschutztücher mit höchster Licht- und Witterungssechtheit.

Wasser- und schmutzabweisend sowie fungizid beschichtet. Sehr gute Wickel Eigenschaften, wohlliche textile Optik, große Farbauswahl.



### ◀ ACRYL-QUALITÄT LUMERA

Bei der Tuchqualität wird in Schussrichtung ein Microfil-Garn eingesetzt, wodurch eine unvergleichliche Leuchtkraft und eine klare Struktur erkennbar werden. Zudem weist Lumera eine hohe Wasserdruckbeständigkeit auf.



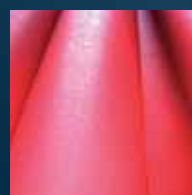
### ◀ ACRYL-GEWEBE REFLECT

Mit einer speziellen Beschichtung wird nicht nur ein exklusiv glitzernder optischer Effekt erreicht, die höhere Reflexion schlägt sich auch in besseren Sonnenschutzwerten nieder.



### ◀ ACRYL-QUALITÄT ALLWEATHER

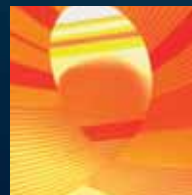
Acrylgewebe mit besonders wasserabweisender Ausrüstung (jedoch verstärktes Auftreten von Wickelfalten aufgrund der dichten Imprägnierung).



### ◀ SOLTIS® 86, 88 UND 92

Mittels Precontraint®-Technik hergestellte, äußerst flächenstabile Gewebe mit hervorragenden Wärmeschutzwerten. Je nach Type unterschiedliche Transparenzgrade.

Bei Gegenzugsanlagen bis max. 4,5 x 4,0 m empfohlen.



### ◀ POLYESTERTUCH-QUALITÄTEN

Polyestergewebe weisen ein ausgezeichnetes Rücksprungsverhalten auf, d.h. entstehende Wickelfalten reduzieren sich in gespanntem Zustand bei Wärmeeinwirkung. Die Qualität Tempotest Resinato überzeugt zusätzlich durch eine sehr hohe Wasserdruckbeständigkeit. Für die Farbbeständigkeit empfiehlt es sich, auf Spindüsenfärbung zu achten.

# Antriebsoptionen & Zubehör

Die PGM 2000 ist standardmäßig mit einem Motorantrieb ausgestattet.

Aufgrund des rauen Einsatzgebietes dieser Motoren verwendet Bremetall hier ausschließlich Antriebe höchster Qualität. Dadurch wird eine langjährige Funktionalität des Antriebes und damit der gesamten Sonnenschutzanlage sicher gestellt.



## ▲ VERTIKALE BESCHATTUNG

Häufig wird zur Dachflächenbeschattung auch noch eine vertikale Beschattung benötigt, um auch bei tiefstehender Sonne noch ausreichend Schutz zu bieten.

Für diese Aufgabe bieten sich besonders Fassadenmarkisen aus dem umfangreichen Bremetall-Sortiment an. Mit verschiedensten Möglichkeiten der Seitenführung und Kastenformen findet sich immer ein passendes Produkt.

## ▲ KOMFORT

Mit Automatikfunktionen wird die Steuerung des Sonnenschutzes optimal auf die Bedürfnisse der Nutzer abgestimmt.

Faktoren wie Wind, Sonneneinstrahlung, Regen oder auch Temperatur werden intelligent miteinander in Verbindung gebracht und sorgen so für ein Wohlfühlklima zu jeder Jahreszeit - enormes Einsparungspotential für Heiz- und Kühlenergie inklusive. Auf Wunsch ist auch eine Bedienung über Smartphone oder Tablet möglich.

## ▲ WÄRME UND LICHT

In unseren Breiten kann das Vergnügen des „Wohnens im Freien“ abends schnell durch unangenehme, kalte Abendwinde oder einfach die Dunkelheit beendet werden. Hier schaffen Lichtleisten mit heimeliger Beleuchtung und wärmende Heizstrahler schnell Abhilfe.

Bild oben:  
links Dunkelwärmestrahler Heat Zone  
rechts IR-Wärmestrahler

PGM 2000	MAX. GRÖSSE	OBERFLÄCHE	OPTIONEN
	Breite: 6500 mm Ausfall: 6000 mm	RAL 9016 weiß glänzend RAL 9006 silber glänzend brecol 10 anthrazit metallic FS brecol 15 RAL 7016 FS matt brecol 20 braun metallic FS	Antrieb mit Funkoption Sonderfarbe nach RAL Wärme & Licht
	max. Stofffläche einteilige Anlage: 36 m <sup>2</sup>		

[www.bremetall.at](http://www.bremetall.at)

Drucktechnisch bedingte Farbabweichungen möglich, Druckfehler oder technische Änderungen vorbehalten. Alle Produkte von Bremetall werden nach höchsten Qualitätsstandards produziert und sind nach geltenden EU-Normen CE-geprüft. Grafik: Renderwerk, Bremetall Bilder: adobe.stock, Somfy, extremeline, Sattler, Bremetall Gestaltung: Bremetall

Für weitere Details kontaktieren Sie bitte Ihren Bremetall-Fachhandelspartner: