

Terrassenbeschattung PGM 2500

BREMETALL[®]



SONNENLICHT IN BALANCE.

PROFI-QUALITÄT FÜR ALLE

Optimal für kleine Gastgärten und große Terrassen. Dort, wo traditionelle Gelenkarmmarkisen aufgrund der Größenanforderungen nicht mehr eingesetzt werden können, präsentiert die PGM 2500 ihre Stärken. Sie bietet Ihnen und der Einrichtung Ihrer Terrasse zuverlässigen Sonnenschutz - und mit einer entsprechenden Bespannung und ausreichender Neigung bewahrt sie Ihren Wohnbereich im Freien auch vor Niederschlägen.

Terrassenbeschattung PGM 2500



▼ STABILITÄT

Die robusten Steher mit der Möglichkeit zur Höhenjustierung am Kopfende und einer soliden Bodenplatte bieten sicheren Stand, zusätzlich mit einer optional erhältlichen Querverbindung stabilisiert. Dickwandige Aluminium-Führungsschienen mit einer Dimension von 95x60mm sorgen für höchste Festigkeit.



◀ FORMSCHÖN

Der formschöne, rundum geschlossene Kasten schützt das Markisentuch vor Schmutz und Verwitterung. Das innovative, besonders tuchschonende Spannsystem, das mit voneinander unabhängigen Federpaketen arbeitet, ermöglicht eine faltenfreie Wicklung und sorgt zudem für einen geräuscharmen Betrieb.



▲ WETTERTAUGLICH

Mit ausreichender Neigung und entsprechender Bespannung kann die PGM 2500 auch regentauglich gemacht werden.

Wasserablauföffnungen und **Wassertaschen** (links) sorgen ebenso wie die integrierte **Ablaufrinne** in der Zugstange für eine gute Ableitung des Regenwassers.

Eine **zusätzliche Regenrinne** (Bild oben), die unter den Führungsschienen angebracht wird, verhindert das Durchtropfen an den Tuchseiten.

Bei Anlagen, die als Wetterschutz geplant werden, muss das Tuch mit **zusätzlichen Stützwellen** gegen ein Durchhängen geschützt werden.



◀ EDLE OBERFLÄCHEN

Durch Wetter- und Witterungseinflüsse werden bei Markisen besonders hohe Anforderungen an Werkstoffe und Materialien gestellt.

Pulverbeschichtete Aluminiumteile bieten hier die geforderten Qualitätseigenschaften und behalten über Jahre hinweg ihr makellostes Aussehen. Sonderfarben oder besondere Struktureffekte wie die "brecol"-Farben bieten dabei interessante Gestaltungsmöglichkeiten.

Farben und Texturen

Es werden unterschiedlichste Markisentuchqualitäten angeboten, die auf die jeweiligen Einsatzbereiche einer Markise abgestimmt sind, weshalb auch der Verwendungszweck (z. B. Sonnen-, Blend-, Sicht-, Regen- oder Hitzeschutz) bei der Stoffauswahl berücksichtigt werden soll. Nachfolgend sind einige Empfehlungen für Unterglasmarkisen angeführt (die Bilder zeigen jeweils ein Beispieldessin), auch andere Qualitäten sind verfügbar.



TEXTILIEN FÜR MEHR WOHLNICHKEIT

Keine Frage - Terrassenüberdachungen sind in. Die Terrasse ist zu einer attraktiven Wohnraumerweiterung geworden, und stolze Besitzer einer solchen Frischluftoase möchten diese bei jedem Wetter nutzen. Der Vorteil eines textilen Terrassendachs: will man freien Himmel über sich, kann die Markise auf Knopfdruck geschlossen werden, ist aber ebenso schnell wieder verfügbar, wenn ein Dach wieder benötigt wird, da Sonnenstrahlen oder Regenwolken das Terrassenvergnügen zu stören drohen.

Unsere Qualitätsmarkisentücher sind für die extremen Herausforderungen im Freien durch eine hochwertige Beschichtung bestens gerüstet, die Spinnfärbung, bei der die Farbpigmente bereits in die Faser eingearbeitet werden, verleiht den Tüchern dauerhaft strahlende Farben.



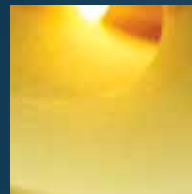
◀ ACRYL-MARKISENTÜCHER

Robuste Sonnenschutztücher mit höchster Licht- und Witterungssechtheit. Wasser- und schmutzabweisend sowie fungizid beschichtet. Sehr gute Wickel Eigenschaften, wohliche textile Optik, große Farbauswahl.



◀ ACRYL-QUALITÄT LUMERA

Bei der Tuchqualität wird in Schussrichtung ein Microfil-Garn eingesetzt, wodurch eine unvergleichliche Leuchtkraft und eine klare Struktur erkennbar werden. Zudem weist Lumera eine hohe Wasserdruckbeständigkeit auf.



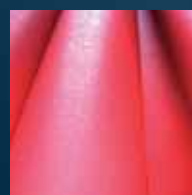
◀ ACRYL-GEWEBE REFLECT

Mit einer speziellen Beschichtung wird nicht nur ein exklusiv glitzernder optischer Effekt erreicht, die höhere Reflexion schlägt sich auch in besseren Sonnenschutzwerten nieder.



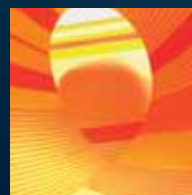
◀ ACRYL-QUALITÄT ALLWEATHER

Acrylgewebe mit besonders wasserabweisender Ausrüstung (jedoch verstärktes Auftreten von Wickelfalten aufgrund der dichten Imprägnierung).



◀ SOLTIS® 86, 88 UND 92

Mittels Precontraint®-Technik hergestellte, äußerst flächenstabile Gewebe mit hervorragenden Wärmeschutzwerten. Je nach Type unterschiedliche Transparenzgrade. Bei Gegenanlagen bis max. 4,5 x 4,0 m empfohlen.



◀ POLYESTERTUCH-QUALITÄTEN

Polyestergewebe weisen ein ausgezeichnetes Rücksprungsverhalten auf, d.h. entstehende Wickelfalten reduzieren sich in gespanntem Zustand bei Wärmeeinwirkung. Die Qualität Tempotest Resinato überzeugt zusätzlich durch eine sehr hohe Wasserdruckbeständigkeit. Für die Farbbeständigkeit empfiehlt es sich, auf Spinnfärbung zu achten.

Antriebsoptionen & Zubehör

Die PGM 2500 ist standardmäßig mit einem Elektroantrieb ausgestattet. Aufgrund des rauen Einsatzgebietes dieser Motoren verwendet Bremetall hier ausschließlich Antriebe höchster Qualität. Dadurch wird eine langjährige Funktionalität des Antriebes und damit der gesamten Sonnenschutzanlage sicher gestellt.



▲ VERTIKALE BESCHATTUNG

Häufig wird zusätzlich zur horizontalen auch eine vertikale Beschattung benötigt.

Gerne wird bei der PGM 2500 eine Kombination mit einer ZIP-Anlage gewählt, um einen Sicht- und Blendschutz nach vorne zu erreichen. Aber auch auf den Seiten werden Fassadenmarkisen aus dem umfangreichen Bremetall-Sortiment gerne als Wind- und Sichtschutz eingesetzt.

▲ KOMFORT

Mit Automatikfunktionen wird die Steuerung des Sonnenschutzes optimal auf die Bedürfnisse der Nutzer abgestimmt.

Faktoren wie Wind, Sonneneinstrahlung, Regen oder auch Temperatur werden intelligent miteinander in Verbindung gebracht und sorgen so für ein Wohlfühlklima zu jeder Jahreszeit - enormes Einsparungspotential für Heiz- und Kühlenergie inklusive. Auf Wunsch ist auch eine Bedienung über Smartphone oder Tablet möglich.

▲ WÄRME UND LICHT

In unseren Breiten kann das Vergnügen des „Wohnens im Freien“ abends schnell durch unangenehme, kalte Abendwinde oder einfach die Dunkelheit beendet werden. Hier schaffen Lichtleisten mit heimeliger Beleuchtung und wärmende Heizstrahler schnell Abhilfe.

Bild oben:
links Dunkelwärmestrahler Heat Zone
rechts IR-Wärmestrahler

PGM 2500	MAX. GRÖSSE		OBERFLÄCHE	OPTIONEN
	Breite:	6000 mm	RAL 9016 weiß glänzend	Antrieb mit Funkoption Sonderfarbe nach RAL Wärme & Licht
Ausfall:	6500 mm	RAL 9006 silber glänzend		
max. Stofffläche:	36 m ²	brecol 10 anthrazit metallic FS		
		brecol 15 RAL 7016 FS matt		

www.bremetall.at

Drucktechnisch bedingte Farbabweichungen möglich, Druckfehler oder technische Änderungen vorbehalten. Alle Produkte von Bremetall werden nach höchsten Qualitätsstandards produziert und sind nach geltenden EU-Normen CE-geprüft. Grafik: Renderwerk, Bremetall, Bilder: adobe.stock, Somfy, extremeline, Sattler, Bremetall, Rödelbronn Gestaltung: Bremetall

Für weitere Details kontaktieren Sie bitte Ihren Bremetall-Fachhandelspartner: