

Aufglasmarkise PGM 750 ZIP

BREMETALL²



SONNENLICHT IN BALANCE.

100 PROZENT PURER SCHATTEN

Mit der PGM 750 ZIP stellt Breometall eine hochqualitative Aufglasvariante einer Gegenzuganlage mit ZIP vor. Wie bei der Unterglasmarkise sorgt auch hier die Führung des Behangs in der Schiene für durchgehenden Schatten und eine hervorragende Tuchspannung.

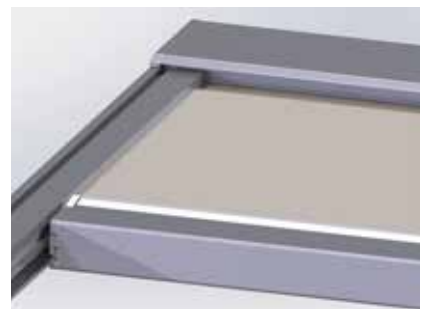
Aufglasmarkise PGM 750 ZIP



▶ STABILITÄT

Die kantige Kassette verleiht der Aufglasmarkise die erforderliche Stabilität.

Perfekt auf das trendige, eckige Design abgestimmt halten die Führungsschienen mit den ZIP-Einsätzen den Behang auf Spannung.



▶ ZUSÄTZLICHE STÜTZE

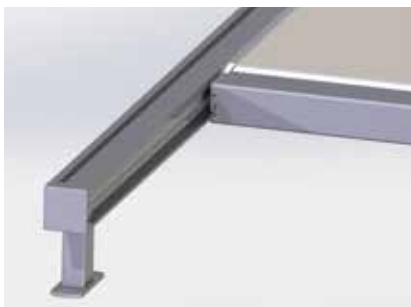
Bei sehr großen Größen wird zusätzlich eine Tuchstützwelle empfohlen.

Das kantige Design komplettiert die markante Linienführung der PGM 750 ZIP.



▶ ZIP FÜR 100 % SCHATTEN

Das besonders geräuscharme Soft Tension ZIP System sorgt für eine straffe Tuchspannung. Störende Lichtspalte zwischen Schiene und Behang werden eliminiert, zudem verhindert die ZIP-Führung ein Ausbauchen des Tuches bei Windböen.



▼ GERADLINIGER ABSCHLUSS

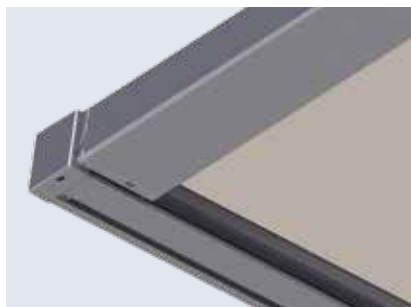
Am Schienenende schließt das rechteckige Ausfallprofil bündig mit den Führungsschienen ab. Ein integrierter Regenabfluss verhindert die Wasseransammlung am Tuchende.



▲ MODERNE OPTIK

Auch die Montageträger entsprechen der eckigen, Designlinie und vervollständigen die moderne, ansprechende Optik.

Die Standardhöhe beträgt 100 mm.



▲ EDLE OBERFLÄCHEN

Pulverbeschichtete Aluminiumteile bieten hier die geforderten Qualitätseigenschaften und behalten über Jahre hinweg ihr makelloses Aussehen. Sonderfarben oder besondere Struktureffekte wie die "brecol"-Farben bieten dabei interessante Gestaltungsmöglichkeiten.

Farben und Texturen

Es werden unterschiedlichste Markisentuchqualitäten angeboten, die auf die jeweiligen Einsatzbereiche einer Markise abgestimmt sind, weshalb auch der Verwendungszweck (z. B. Sonnen-, Blend-, Sicht-, Regen- oder Hitzeschutz) bei der Stoffauswahl berücksichtigt werden soll. Nachfolgend sind einige Empfehlungen für Wintergartenbeschattungen angeführt (die Bilder zeigen jeweils ein Beispieldessin), auch andere Qualitäten sind verfügbar.



WOHNLICHKEIT DURCH TEXTILIEN

Das Gefühl, im Freien und doch "daheim" zu sein, macht den Wintergarten zu einem sehr behaglichen Wohnraum. Doch das gemütliche Plätzchen kann ohne ausreichende Beschattung schnell zur unbequemen Hitzefalle werden.

Schuld daran ist der sogenannte Treibhauseffekt: Die kurzwellige Sonnenstrahlung tritt durch das Fensterglas ein und wird beim Auftreffen auf Wände, Böden oder Möbel in eine langwellige Wärmestrahlung umgewandelt. Diese kann im Gegensatz zu der kurzwelligigen Strahlung nicht mehr durch das Fensterglas austreten.

Außenliegender Sonnenschutz reflektiert bis zu 10mal mehr Sonnenenergie als eine innenliegende Beschattung und reduziert den Eintritt von Wärmestrahlung in das Rauminnere effektiv.



◀ ACRYL-MARKISENTÜCHER

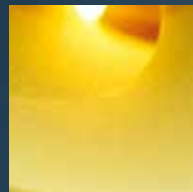
Robuste Sonnenschutztücher mit höchster Licht- und Witterungssechtheit.

Wasser- und schmutzabweisend sowie fungizid beschichtet. Sehr gute Wickel Eigenschaften, wohlliche textile Optik, große Farbauswahl.



◀ ACRYL-QUALITÄT LUMERA

Bei der Tuchqualität wird in Schussrichtung ein Microfil-Garn eingesetzt, wodurch eine unvergleichliche Leuchtkraft und eine klare Struktur erkennbar werden. Zudem weist Lumera eine hohe Wasserdruckbeständigkeit auf.



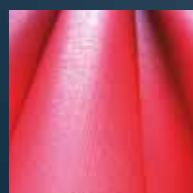
◀ ACRYL-GEWEBE REFLECT

Mit einer speziellen Beschichtung wird nicht nur ein exklusiv glitzernder optischer Effekt erreicht, die höhere Reflexion schlägt sich auch in besseren Sonnenschutzwerten nieder.



◀ ACRYL-QUALITÄT ALLWEATHER

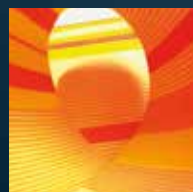
Acrylgewebe mit besonders wasserabweisender Ausrüstung (jedoch verstärktes Auftreten von Wickelfalten aufgrund der dichten Imprägnierung).



◀ SOLTIS® 86, 88 UND 92

Mittels Precontraint®-Technik hergestellte, äußerst flächenstabile Gewebe mit hervorragenden Wärmeschutzwerten. Je nach Type unterschiedliche Transparenzgrade.

Bei Gegenuganlagen bis max. 4,5 x 4,0 m empfohlen.



◀ POLYESTERTUCH-QUALITÄTEN

Polyestergewebe weisen ein ausgezeichnetes Rücksprungsverhalten auf, d.h. entstehende Wickelfalten reduzieren sich in gespanntem Zustand bei Wärmeeinwirkung. Die Qualität Tempotest Resinato überzeugt zusätzlich durch eine sehr hohe Wasserdruckbeständigkeit. Für die Farbbeständigkeit empfiehlt es sich, auf Spinnfärbung zu achten.

Antriebsoptionen & Zubehör

Alle Aufglasmarkisen von Bremetall sind standardmäßig mit einem Motorantrieb ausgestattet.

Aufgrund des rauen Einsatzgebietes dieser Motoren verwendet Bremetall hier ausschließlich Antriebe höchster Qualität. Dadurch wird eine langjährige Funktionalität des Antriebes und damit der gesamten Sonnenschutzanlage sicher gestellt.



▲ VERTIKALE BESCHATTUNG

Häufig wird zur Dachflächenbeschattung auch noch eine vertikale Beschattung benötigt, um auch bei tiefstehender Sonne noch ausreichend Schutz zu bieten.

Für diese Aufgabe bieten sich besonders Fassadenmarkisen aus dem umfangreichen Bremetall-Sortiment an. Mit verschiedensten Möglichkeiten der Seitenführung und Kastenformen findet sich immer ein passendes Produkt.

▲ KOMFORT

Mit Automatikfunktionen wird die Steuerung des Sonnenschutzes optimal auf die Bedürfnisse der Nutzer abgestimmt.

Faktoren wie Wind, Sonneneinstrahlung, Regen oder auch Temperatur werden intelligent miteinander in Verbindung gebracht und sorgen so für ein Wohlfühlklima zu jeder Jahreszeit - enormes Einsparungspotential für Heiz- und Kühlenergie inklusive. Auf Wunsch ist auch eine Bedienung über Smartphone oder Tablet möglich.

▲ WÄRMESTRAHLER

In unseren Breiten kann das Vergnügen des „Wohnens im Freien“ abends schnell durch unangenehme, kalte Abendwinde beendet werden. Hier schaffen wärmende Heizstrahler schnell Abhilfe.

Bild oben: IR-Wärmestrahler

PGM 750 ZIP	MAX. GRÖSSE	OBERFLÄCHE	OPTIONEN
	Breite: 5000 mm Ausfall: 5000 mm max. Stofffläche: 20 m ²	RAL 9016 weiß glänzend RAL 9006 silber glänzend brecol 10 anthrazit metallic FS brecol 15 RAL 7016 FS matt brecol 20 braun metallic FS	Antrieb mit Funkoption Sonderfarbe nach RAL Wärme & Licht

www.bremetall.at

Drucktechnisch bedingte Farbabweichungen möglich, Druckfehler oder technische Änderungen vorbehalten. Alle Produkte von Bremetall werden nach höchsten Qualitätsstandards produziert und sind nach geltenden EU-Normen CE-geprüft.
 Grafik: Renderwerk, Bremetall Bilder: adobe.stock, Somfy, extremeline, Sattler, Bremetall Gestaltung: Bremetall

Für weitere Details kontaktieren Sie bitte Ihren Bremetall-Fachhandelspartner: