

# Terrassenmarkise

## PGM 2600 | 2600 ZIP

## BREMETALL<sup>2</sup>



**SONNENLICHT IN BALANCE.**

### **KONSEQUENT AUF ZUG**

Die PGM 2600 | 2600 ZIP verwandelt Terrassen in stilvollen Lebensraum. Ihr formvollendetes Design veredelt jeden Außenbereich, individuell passend zu Ihrem persönlichen Stil und Ihrer Immobilie. Eine optional erhältliche, absenkbare Stütze erleichtert das Abfließen von Regenwasser, wenn die Anlage bei leichtem Regen als Wetterschutz eingesetzt wird.

# Terrassenmarkise PGM 2600 | 2600 ZIP



### ▲ FORMVOLLENDET

Der formschöne und stabile Steherkopf erlaubt eine flexible Neigungseinstellung der Schienen und fungiert gleichzeitig als Halter für die Quertraverse. Das Ausfallprofil schließt bündig mit dem Schienenende ab.



### ▲ VON ALLEN SEITEN SICHER GESCHÜTZT

Elegante Seitenkappen aus Aluminiumguss verschließen den Markisenkasten und schützen das Tuch in eingefahrenem Zustand zuverlässig vor Witterungseinflüssen.



### ▲ SAUBERER ABSCHLUSS

Für einen sauberen Abschluss am Boden sorgt die optional erhältliche formschöne Abdeckung für die Bodenplatte der Steher.



### ▲ LÜCKENLOSE SPANNUNG

Die Zip-Tuchführung (Ausführung PGM 2600 ZIP) hält das Markisentuch an vier Seiten fest gespannt: ein Reißverschluss-system verbindet die Tuchkante bündig mit der Schiene und verhindert lästige Lichtspalte.



### ▲ BESONDERES HIGHLIGHT



Die optionale LED-Beleuchtung der PGM 2600 ZIP besteht aus 4 bis 7 Modulen (abhängig von der Markisenbreite), die im Bodenprofil des Kastens eingelassen werden. Die LED-Module haben jeweils eine Länge von 140mm und eine Breite von 10mm.



### ▲ REGENTAUGLICHKEIT

Sie genießen das Leben im Freien und das Wetter schlägt um? Die absenkbare Stütze (Bild oben links) sorgt dafür, dass das Regenwasser leichter abläuft, was Ihre PGM 2600 (Ausführung mit ZIP) durchaus bei entsprechender Neigung für leichten Regen fit macht. Werden Standardstützen verwendet, verhindern Ablaufstanzungen im Tuch vor dem Ausfallprofil - zusammen mit der im Profil integrierten Regenrinne (Bild oben rechts) - die Bildung von Wassersäcken.



# Farben und Texturen

Es werden unterschiedlichste Markisentuchqualitäten angeboten, die auf die jeweiligen Einsatzbereiche einer Markise abgestimmt sind, weshalb auch der Verwendungszweck (z. B. Sonnen-, Blend-, Sicht-, Regen- oder Hitzeschutz) bei der Stoffauswahl berücksichtigt werden soll. Nachfolgend sind einige Empfehlungen für Terrassenmarkisen angeführt (die Bilder zeigen jeweils ein Beispieldessin), auch andere Qualitäten sind verfügbar.



## TEXTILIEN FÜR MEHR WOHLNICHKEIT

Keine Frage - Terrassenüberdachungen sind in. Die Terrasse ist zu einer attraktiven Wohnraumerweiterung geworden, und stolze Besitzer einer solchen Frischluftoase möchten diese bei jedem Wetter nutzen. Der Vorteil eines textilen Terrassendachs: will man freien Himmel über sich, kann die Markise auf Knopfdruck geschlossen werden, ist aber ebenso schnell wieder verfügbar, wenn ein Dach wieder benötigt wird, da Sonnenstrahlen oder Regenwolken das Terrassenvergnügen zu stören drohen.

Unsere Qualitätsmarkisentücher sind für die extremen Herausforderungen im Freien durch eine hochwertige Beschichtung bestens gerüstet, die Spinnfärbung, bei der die Farbpigmente bereits in die Faser eingearbeitet werden, verleiht den Tüchern dauerhaft strahlende Farben.



### ◀ ACRYL-MARKISENTÜCHER

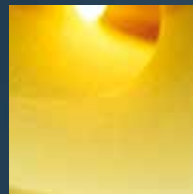
Robuste Sonnenschutztücher mit höchster Licht- und Witterungsechtheit.

Wasser- und schmutzabweisend sowie fungizid beschichtet. Sehr gute Wickeleigenschaften, wohliche textile Optik, große Farbauswahl.



### ◀ ACRYL-QUALITÄT LUMERA

Bei der Tuchqualität wird in Schussrichtung ein Microfil-Garn eingesetzt, wodurch eine unvergleichliche Leuchtkraft und eine klare Struktur erkennbar werden. Zudem weist Lumera eine hohe Wasserdruckbeständigkeit auf.



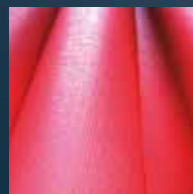
### ◀ ACRYL-GEWEBE REFLECT

Mit einer speziellen Beschichtung wird nicht nur ein exklusiv glitzernder optischer Effekt erreicht, die höhere Reflexion schlägt sich auch in besseren Sonnenschutzwerten nieder.



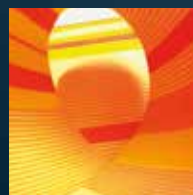
### ◀ ACRYL-QUALITÄT ALLWEATHER

Acrylgewebe mit besonders wasserabweisender Ausrüstung (jedoch verstärktes Auftreten von Wickelfalten aufgrund der dichten Imprägnierung).



### ◀ SOLTIS® 86, 88 UND 92

Mittels Precontraint®-Technik hergestellte, äußerst flächenstabile Gewebe mit hervorragenden Wärmeschutzwerten. Je nach Type unterschiedliche Transparenzgrade. Bei Gegenanlagen bis max. 4,5 x 4,0 m empfohlen.



### ◀ POLYESTERTUCH-QUALITÄTEN

Polyestergewebe weisen ein ausgezeichnetes Rücksprungsverhalten auf, d.h. entstehende Wickelfalten reduzieren sich in gespanntem Zustand bei Wärmeeinwirkung. Die Qualität Tempotest Resinato überzeugt zusätzlich durch eine sehr hohe Wasserdruckbeständigkeit. Für die Farbbeständigkeit empfiehlt es sich, auf Spinnfärbung zu achten.

# Antriebsoptionen & Zubehör

Alle Terrassenmarkisen von Bremetall sind standardmäßig mit einem Elektroantrieb ausgestattet.

Aufgrund des rauen Einsatzgebietes dieser Motoren verwendet Bremetall hier ausschließlich Antriebe höchster Qualität. Dadurch wird eine langjährige Funktionalität des Antriebes und damit der gesamten Sonnenschutzanlage sicher gestellt.



## ▲ VERTIKALE BESCHATTUNG

Häufig wird zusätzlich zur horizontalen auch eine vertikale Beschattung benötigt.

Gerne wird bei der PGM 2600 eine Kombination mit einer ZIP-Anlage gewählt, um einen Sicht- und Blendschutz nach vorne zu erreichen.

Aber auch auf den Seiten werden Fassadenmarkisen aus dem umfangreichen Bremetall-Sortiment gerne als Wind- und Sichtschutz eingesetzt. Für diese Fälle ist die Ausführung der PGM 2600 mit Querstrebe erforderlich.

## ▲ KOMFORT

Mit Automatikfunktionen wird die Steuerung des Sonnenschutzes optimal auf die Bedürfnisse der Nutzer abgestimmt.

Faktoren wie Wind, Sonneneinstrahlung, Regen oder auch Temperatur werden intelligent miteinander in Verbindung gebracht und sorgen so für ein Wohlfühlklima zu jeder Jahreszeit - enormes Einsparungspotential für Heiz- und Kühlenergie inklusive. Auf Wunsch ist auch eine Bedienung über Smartphone oder Tablet möglich.

## ▲ WÄRMESTRAHLER

In unseren Breiten kann das Vergnügen des „Wohnens im Freien“ abends schnell durch unangenehme, kalte Abendwinde beendet werden. Hier schaffen wärmende Heizstrahler schnell Abhilfe.

Bild oben: IR-Wärmestrahler

PGM 2600   ZIP	MAX. GRÖSSE	OBERFLÄCHE	OPTIONEN
	PGM 2600: 6000x6000 mm	RAL 9016 weiß glänzend	Absenkbare Stütze für verbesserten Regenablauf
	PGM 2600 ZIP: 6000x5500 mm	RAL 9006 silber glänzend	LED-Beleuchtung
	max. Stofffläche: 33 m <sup>2</sup>	brecol 10 anthrazit metallic FS	Funkoption
		brecol 15 RAL 7016 FS matt	Abdeckplatte für Bodenmontage

[www.bremetall.at](http://www.bremetall.at)

Drucktechnisch bedingte Farbabweichungen möglich, Druckfehler oder technische Änderungen vorbehalten. Alle Produkte von Bremetall werden nach höchsten Qualitätsstandards produziert und sind nach geltenden EU-Normen CE-geprüft.  
 Grafik: Renderwerk, Bremetall, Varisol  
 Bilder: adobe.stock, Somfy, extremeline, Sattler, Bremetall, Varisol

Gestaltung: Bremetall

Für weitere Details kontaktieren Sie bitte Ihren Bremetall-Fachhandelspartner: