

FIREMASTER

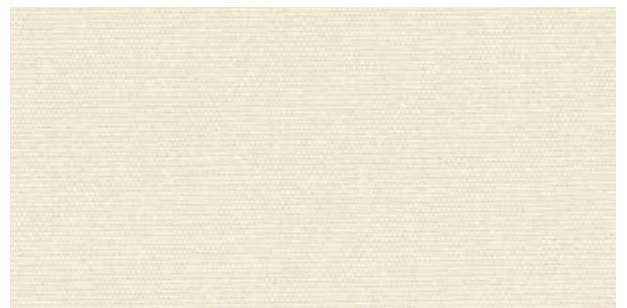


FIRE
MASTER

324 FIREMASTER



324 024



324 010

SPECIAL FEATURES



PVC frei / PVC-free / Sans PVC / PVC-vrij / senza PVC



Schwer entflammbar / Flame-retardant / Difficilmente infiammabile / Moelijk ontvlambaar / Difficilmente infiammabile



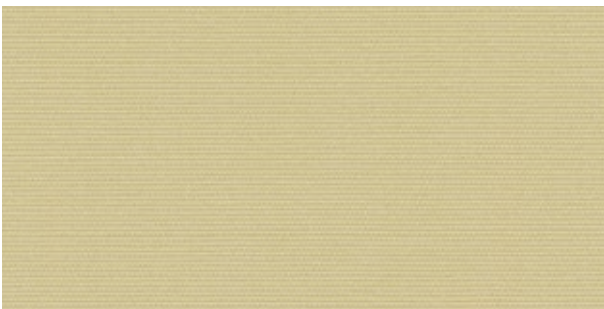
Wasser- und schmutzabweisend / Water and dirt repellent / Hydrofuge et anti-salissures / Water- en vuilafstotend / Idrorepellente e antisporno



Wasserfest / Water resistant / Résistant à l'eau / Waterafstotend / Resistente all'acqua



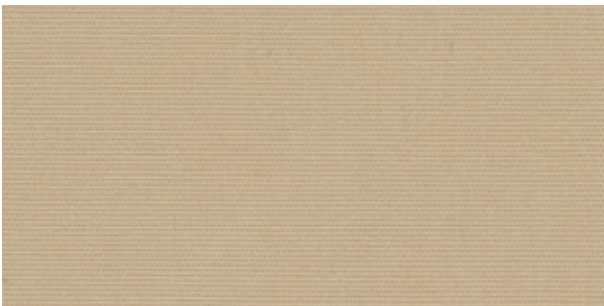
Lichtbeständig / Fade resistant / Résistant à la décoloration / Bestand tegen vervagen / Resistente allo sbiadimento



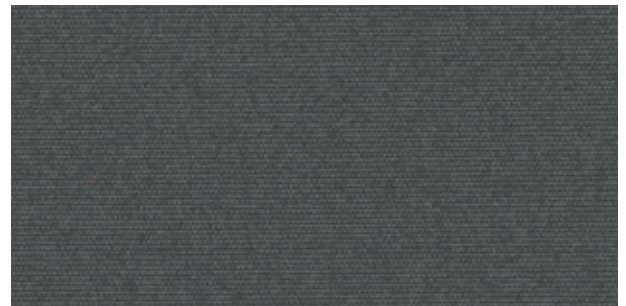
324 029



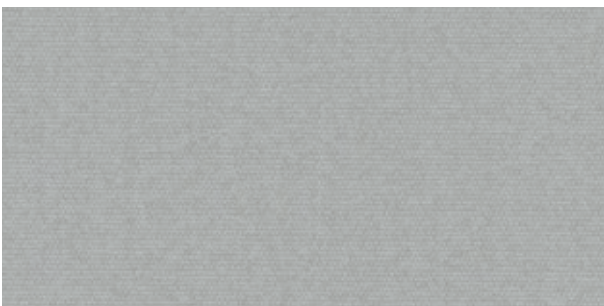
324 001



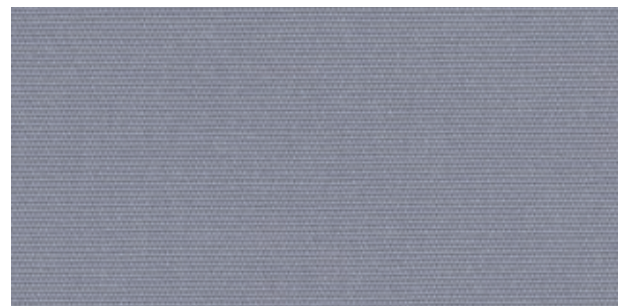
324 023



324 028



324 025



324 022



FACTS

324 FIREMASTER

Anwendungen / Applications / Applications / Toepassingen / Applicazione					
	PES / MAC	DIN 60 001			
	L 1 / 1	DIN ISO 9354			
	120 cm				
	400 g / m ²	DIN EN 12127			
	165 daN / 5 cm	DIN EN ISO 13934-1			
	85 daN / 5 cm	DIN EN ISO 13934-1			
	Note: 90	EN ISO 4920			
	<ul style="list-style-type: none"> ● min. 7 / 8* ● min. 4-5 / 5* 	DIN EN ISO 105-B04			
	min. 7	DIN EN ISO 105-B02			
	B1 B-s2, d0	DIN 4102-1 EU-EN 13501-1			
	> 1000 mm	DIN EN ISO 811			
	Spezialbeschichtung / Special finish / Enduction spéciale / Speciale afwerking / Spalmatura speciale				



* weiß auf Anfrage / white on request / blanc sur demande / wit op aanvraag / bianco su richiesta



REINIGUNG & PFLEGE
 Cleaning & Care
 Nettoyage & Entretien
 Reiniging & Verzorging
 Pulizia & Cura



ZEICHENERKLÄRUNG
 Explanation of symbols
 Explication des symboles
 Verklaring van symbolen
 Spiegazione dei simboli

Hinweis: Änderungen die dem technischen Fortschritt dienen, behalten wir uns vor. Werte ohne Toleranzangaben sind Nennwerte mit einer Toleranz von ±5%. Die Angaben entsprechen unserem heutigen Kenntnisstand und sollen ohne Rechtsverbindlichkeit informieren. • Note: Subject to change in view of technical upgrades. Values indicated without tolerance levels are nominal values with a tolerance range of ±5%. All data presented here is given to the best of our current knowledge for guidance purposes and is not legally binding. • Remarque: Sous réserve de toute modification dans le cadre d' améliorations techniques. Les valeurs mentionnées sans tolérance sont des valeurs nominales avec une tolérance de ±5%. Les indications correspondent à notre savoir actuel et sont données à titre informatif sans obligation juridique. • Opmerking: wijzigingen voorbehouden in verband met technische upgrades. Waarden aangegeven zonder tolerantieniveaus zijn nominale waarden met een tolerantiebereik van ±5%. Alle gegevens die hier worden gepresenteerd, zijn naar ons beste huidige kennis gegeven voor begeleidingsdoeleinden en zijn niet juridisch bindend. • Avvertenza: Il produttore si riserva di apportare modifiche per il miglioramento tecnico del prodotto. I valori privi di tolleranza sono da intendersi come valori nominali con una tolleranza di ±5%. Tutti i dati corrispondono allo stato attuale delle nostre conoscenze; le informazioni fornite non sono legalmente vincolanti.